

PHILIPS GOGEAR AUDIO ATSKAŅOTĀJS

SA1300

SA1330

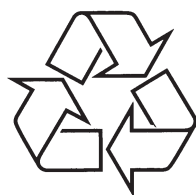
Bez FM radio

SA1305

SA1333

SA1335

Ar FM radio



Tiecieties ar Philips Internetā
<http://www.philips.com>

Lietošanas instrukcija

Vajag palīdzību?

Skatiet

[**www.philips.com/support**](http://www.philips.com/support)

kur Jūs varat piekļūt pilnam atbalsta materiālu klāstam, kā lietošanas pamācība, tūlītēja konsultācija, jaunākie programmatūras pajauninājumi un atbildes uz bieži uzdotiem jautājumiem.

Lined area for notes with 25 horizontal dotted lines.

4 Jūsu jaunais atskaņotājs

- 4 Piederumi
- 4 Reģistrējiet Jūsu precī
- 5 Vadību un savienojumu pārskats

6 Sākums

- 6 Uzstādīšana
- 6 Pieslēgšana un lādēšana
- 7 Pārsūtīšana
- 7 Izbaudīšana

8 Mūzikas režīms

- 9 Direktoriju apskate
- 10 Atskaņošanas funkcijas

12 Radio režīms*

- 12 Manuālā regulēšana
- 12 Automātiskā regulēšana
- 12 Saglabātās radio stacijas atskaņošana

13 Ieraksti

- 13 Balss ierakstu veikšana
- 13 FM ierakstu veikšana*
- 13 Ierakstu atskaņošana

14 Iestatījumu personificēšana

15 Par ierīces vadības programmu

- 15 Ierīces vadības programmas vadītāja uzstādīšana
- 15 Ierīces vadības programmas pajaunināšana un atjaunošana

16 Traucējumu novēršana

17 Svarīga drošības informācija

18 Tehniskie dati

19 Organizējiet un pārsūtiet mūziku ar Windows Media Player 10

- 19 Par Windows Media Player 10
- 19 Windows Media Player un Firmware Manager (ierīces vadības programmas vadītāja) uzstādīšana
- 19 Windows Media Player 10 palaišana
- 20 Celiņu meklēšana un pievienošana Bibliotēkai
- 21 Celiņu pārsūtīšana uz Jūsu ierīci
- 23 Celiņu un Dziesmu sarakstu dzēšana
- 23 Celiņa informācijas rediģēšana
- 24 Celiņu meklēšana

JŪSU JAUNAIS ATSKAŅOTĀJS

Ar Jūsu jauniegādāto GoGear atskaņotāju Jūs varat izbaudīt sekojošo:

- MP3 un WMA atskaņošanu (skatīt sadaļu Mūzikas režīms)
- FM radio* (skatīt sadaļu Radio režīms)
- Ierakstīšanu: FM* un balss (skatīt sadaļu Ierakstīšana)

**FM radio ir pieejams tikai dažām reģionālajām ierīcēm.*

Piederumi



Austiņas



USB kabelis



Kakla siksnīņa



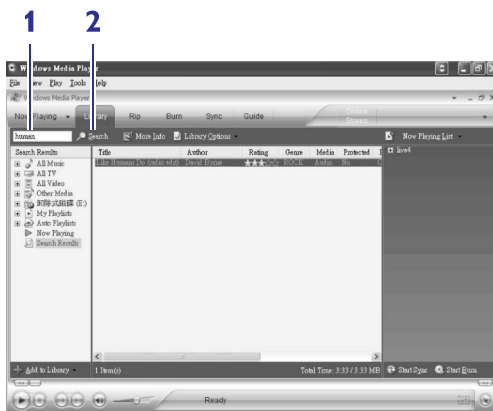
Kompaktdisks ar lietošanas
pamācību, draiveriem un Bieži
Uzdotiem Jautājumiem

Reģistrējiet Jūsu preci

Mēs stingri iesakām Jums reģistrēt Jūsu preci, lai piekļūtu bezmaksas pajauninājumiem. Lai reģistrētu Jūsu preci, ielogojieties www.philips.com/register, lai mēs varētu Jūs informēt, kad kļūst pieejami jauni pajauninājumi.

ORGANIZĒJIET UN PĀRSŪTIET MŪZIKU AR WINDOWS MEDIA PLAYER 10

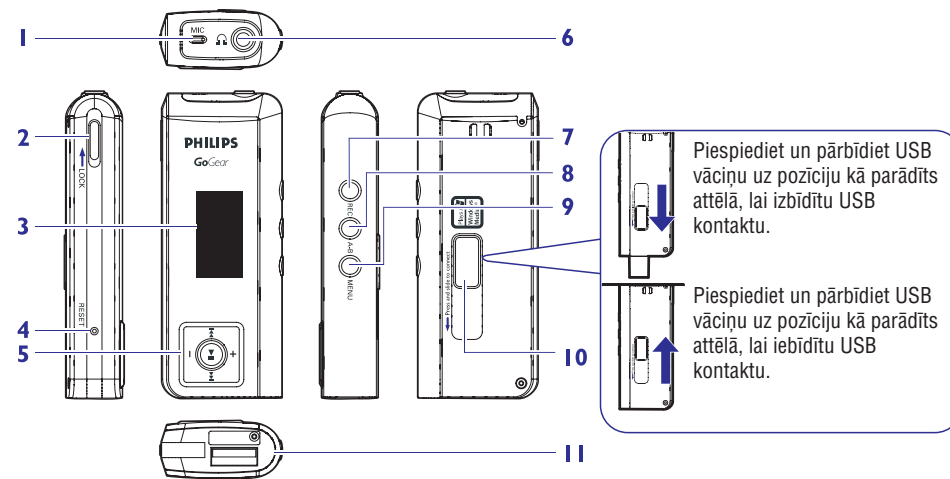
Celiņu meklēšana



1. Laukā Search (Meklēt) ievadiet tekstu, ko meklēt.
2. Klikšķiniet uz **Search** (Meklēt), lai sāktu meklēšanu.
 - > Jūs redzēsiet celiņus, kas satur ievadīto tekstu.
3. Jūs varat šos celiņus atskaņot, pārsūtīt, dzēst vai pievienot.

JŪSU JAUNĀIS ATSKAŅOTĀJS

Vadību un savienojumu pārskats



1.	Mic	Mikrofons
2.	LOCK (Aizslēgt)	Bloķēt taustiņus
3.	Displejs	Dinamiski parāda izvēlni, iespējas un celiņa informāciju
4.	RESET (Pārstatīt)	Pārstatīšana
5.	▶▶	Ieslēdz/izslēdz un atskaņo/iepauzē, apstiprina iestatījumu izvēlnē
	◀◀▶▶	Tīt atpakaļ/uz priekšu; Augšup/lejup par 1 līmeni
	+/-	Saļuma kontrole, ritināšana; pārlešana uz iepriekšējo/nākamo
6.	🔊	Austiņu kontakts
7.	REC	Sāk vai beidz balss/FM ierakstīšanu
8.	A-B	Atkārtoti atskaņot segmentu
9.	MENU (Izvēlne)	Pieklūve izvēlnes iespējām, nospiediet un turiet, lai atgrieztos saknes izvēlnē.
10.	USB vāciņš	Piespiediet un pārbīdiet, lai piekļūtu USB
11.	USB	USB vada kontakts

Uzstādīšana

1. Ievietojiet komplektā iekļauto kompaktdisku Jūsu datora diskdzinī.
2. Sekojiet norādījumiem uz ekrāna, lai izpildītu **Firmware manager** (Ierīces vadības programmas vadītāja) uzstādīšanu.
3. Ja uzstādīšanas programma nepalaižas automātiski, pārlūkojiet CD saturu izmantojot Windows Explorer, un palaidiet programmu, dubulti uzklikšķinot uz faila, kas beidzas ar .exe.

Pazaudējāt Jūsu CD? Neuztraucieties, Jūs varat lejupielādēt diska saturu no www.philips.com/support.

Pieslēgšana un lādēšana

Lādējiet Jūsu atskaņotāju

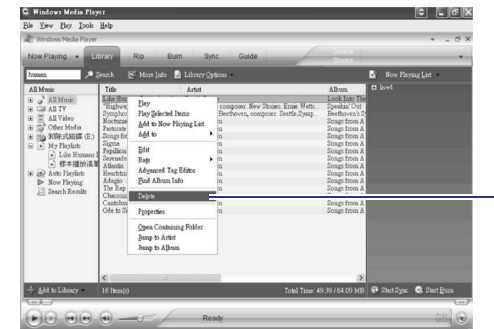
1. Jūsu atskaņotājam ir iebūvēta USB pārlādējama baterija. Lai lādētu Jūsu atskaņotāju, piespiediet un izbīdīet USB kontaktu. Pieslēdziet Jūsu atskaņotāju Jūsu datora USB portam.
>Kad Jūsu atskaņotājs ir pieslēgts, tiks parādīts USB savienojuma ekrāns.



2. Lādējiet Jūsu atskaņotāju 4 stundas** vai līdz baterijas ikona  beidz mirkšķināties.

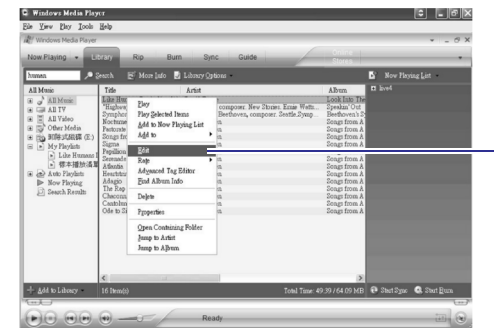
** Pārlādējamām baterijām ir ierobežots uzlādes ciklu skaits un galu galā tās var būt nepieciešams nomainīt. Baterijas mūžs un pārlādēšanas ciklu skaits var mainīties atkarībā no lietošanas un iestatījumiem.

Dziesmu dzēšana



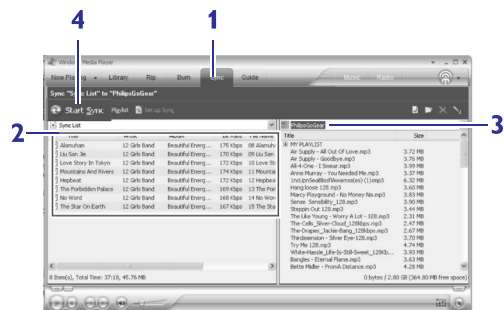
1. Klikšķiniet, lai izņemtu punktu.
2. Klikšķiniet ar labo taustiņu un izvēlieties **Delete** (Dzēst), lai dzēstu.

Dziesmas informācijas rediģēšana



1. Klikšķiniet uz celiņa.
2. Klikšķiniet ar labo taustiņu un izvēlieties **Edit** (Rediģēt).
3. Klikšķiniet teksta lauciņos, lai rediģētu attiecīgo informāciju.

ORGANIZĒJIET UN PĀRSŪTIET MŪZIKU AR WINDOWS MEDIA PLAYER 10



1. Klikšķiniet uz **Sync**.
2. Lauciņā **Items to Copy** (Punkti ko kopēt), no atveramās izvēlnes "Sync List" izvēlieties dziesmu sarakstu, kategoriju vai citu punktu, ko vēlaties kopēt. Atklikšķiniet ķekšu lauciņus blakus visiem failiem, ko nevēlaties kopēt.
3. Lauciņā **Items on Device** (Punkti uz ierīces), atveramajā izvēlnē, izvēlieties ierīci, uz kuru vēlaties kopēt failus, t.i. **GoGear Audio / Philips GoGear**. Atklikšķiniet ķekšu lauciņus blakus visiem failiem, ko nevēlaties kopēt.
4. Spiediet taustiņu **Start Sync**.

Papildus informācijai par mūzikas pārsūtīšanu ar WMP 10, dodieties uz Windows Media Player palīdzības sekciju un klikšķiniet **Help** (Palīdzība) > Synchronizing content to devices (Satura sinhronizēšana ar ierīcēm).

SĀKUMS

Nolasiet Jūsu atskaņotāja baterijas uzlādes līmeņa indikāciju

Aptuvenais Jūsu baterijas uzlādes līmenis tiek norādīts sekojoši:



Pilns



Divas trešdaļas




Puse



Zems



Tukšs

Padoms Kad baterijas ir gandrīz tukšas, mirkšķinās zema uzlādes līmeņa indikācija . Jūsu atskaņotājs izslēgsies 60 sekunžu laikā. Jūsu atskaņotājs saglabās visus iestatījumus un nepabeigtos ierakstus, pirms izslēšanās.

Pārsūtīšana

USB savienojuma laikā Jūs varat organizēt failus un pārsūtīt mūziku uz Jūsu atskaņotāju, izmantojot Windows Explorer.

1. Esot Windows Explorer, klikšķiniet un iezīmējiet vienu vai vairākas dziesmas, ko vēlaties pārsūtīt no Jūsu datora uz Jūsu atskaņotāju.
2. Veiciet "velc un nomet" darbības no Jūsu datora uz Jūsu atskaņotāju programmā Windows Explorer, lai veiktu pārsūtīšanu. (Pārliecinieties, ka Jūs ieliekat dziesmas Mēdiju direktoriņā un datu failus Datu direktoriņā.)

Izbaudiet

Ieslēgšana/izslēgšana

Lai ieslēgtu, nospiediet taustiņu  līdz parādās PHILIPS sveiciena ekrāns.

Lai izslēgtu, vēlreiz nospiediet un turiet taustiņu , līdz ekrāns izslēdzas.

Padoms Jūsu atskaņotājs automātiski izslēdzas, netiek veikta nekāda darbība un netiek atskaņota mūzika laikā sprīdi, kas definēts **General Settings > Time out** (Vispārēji iestatījumi > Izslēgšanās).

SĀKUMS

Pārvietošanās pa izvēlni

Jūsu atskaņotājam ir intuitīva izvēlnes navigācijas sistēma, lai palīdzētu Jums ar dažādiem iestatījumiem un darbībām. Spiediet taustiņus +, -, ◀◀ un ▶▶, lai pārlūkotu izvēlnes. Spiediet taustiņu ▶▶, lai apstiprinātu izvēli.



Lai izslēgtu jebkuru aktīvo režīmu vai atskaņošanu, spiediet MENU (Izvēlne) vai ◀◀.

Kad Jūsu atskaņotājs ieslēdzas, Jūs redzēsiet Saknes izvēlni. Jūs varat arī spiest taustiņu MENU (Izvēlne), lai piekļūtu saknes izvēlnei. Tā sevī iekļauj:

Music (Mūzika)	Atskaņo Jūsu digitālos mūzikas celiņus
Radio	Saglabāto radio staciju klausīšanos
Recording (Ierakstīšana)	Atskaņo un vada Jūsu ierakstus
Folder view (Direktoriju apskate)	Pārlūko Jūsu mūzikas celiņus vai ierakstus pa direktorijām

MŪZIKAS REŽĪMS (attiecināms arī uz ierakstu atskaņošanu)

Saknes izvēlnē izvēlieties Music (Mūzika), lai piekļūtu **Mūzikas** režīmam. Jūsu atskaņotājs atskaņos mūziku pa direktorijām alfabēta secībā. Pamatdarbības mūzikas režīmā ir:

Pamatdarbības	Taustiņi, ko spiest
Pārlekt uz nākamo dziesmu	Spiediet ▶▶
Pārlekt uz iepriekšējo dziesmu	Spiediet ◀◀
Iepauzēt mūziku	Mūzikas atskaņošanas laikā spiediet ▶▶
Pārlekt uz nākamo direktoriju	Nospiediet un turiet ▶▶
Pārlekt uz iepriekšējo direktoriju	Nospiediet un turiet ◀◀
Skajuma kontrole	Spiediet +/-

ORGANIZĒJIET UN PĀRSŪTIET MŪZIKU AR WINDOWS MEDIA PLAYER 10

Celiņu pārsūtīšana uz Jūsu ierīci

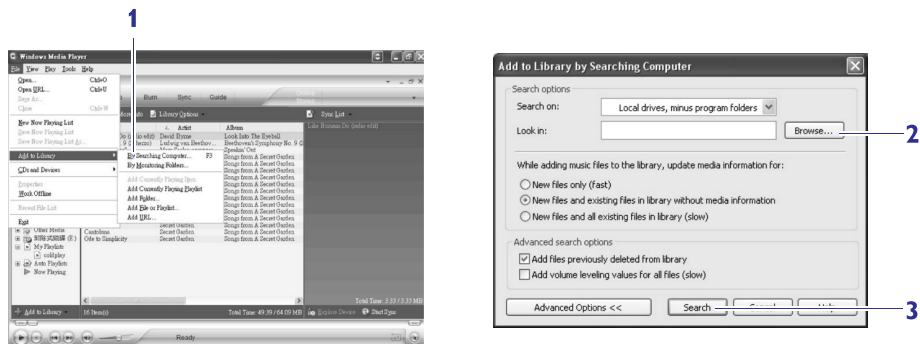
Vienkārši pieslēdziet ierīci Jūsu datoram, izvēlieties Jums vēlamu sinhronizācijas metodi, un Jūs esat gatavi sinhronizēt Jūsu bibliotēku ar Jūsu ierīci.

Izvēlieties sinhronizācijas metodi:

Automātiskā: Ar šo opciju, Atskaņotājs sinhronizē ierīces saturu, kad Jūs to pieslēdzat datoram vai kad Jūs maināt sinhronizācijas iestatījumus. Atskaņotājs sinhronizē visu Jūsu bibliotēku, ja tai pietiek vietas, bet, ja nepietiek, Atskaņotājs sinhronizē Jūsu iecienītāko saturu vispirms.

Manuālā: ar šo opciju, Jūs izvēlaties noteiktus failus vai failu sarakstus, kuras vēlaties sinhronizēt katru reizi, kad vēlaties veikt satura izmaiņas Jūsu ierīcē.

Celiņu meklēšana un pievienošana bibliotēkai



1. Dodieties uz izvēlni File. Klikšķiniet uz **Add to Library** (Pievienot bibliotēkai) > **By Searching Computer** (Meklējot datorā).
2. Dialoga logā klikšķiniet uz **Browse** (Pārlūkot), lai norādītu direktoriju, kuru vēlaties pievienot.
3. Aizpildiet informāciju dialoga logā, tad klikšķiniet **Search** (Meklēt).
> *Faili tiks pievienoti bibliotēkai.*

Direktoriju apskate

Direktoriju apskate parāda Jūsu mūziku un ierakstus alfabētiskā secībā.

Saknes izvēlnē izvēlieties **Folder view** (Direktoriju apskate), lai piekļūtu direktoriju apskatei. Direktoriju apskate parāda Jūsu mūziku tā, kā esat to sakārtojuši pa direktorijām, pārsūtot uz Jūsu ierīci.

Direktorijas un celiņi tiks sakārtoti alfabētiskā secībā.

Pamatarbības Direktoriju apskatē	Taustiņi, ko spiest
Pāriet uz nākamo celiņu/direktoriju	Spiediet +
Pāriet uz iepriekšējo celiņu/direktoriju	Spiediet -
Atvērt direktoriju	Spiediet ►►
Atgriezies vienu direktorijas līmeni atpakaļ	Spiediet ◀◀
Izvēlēties punktu	Spiediet ►



Pēc punkta izvēles, atveras neliels ekrāns. Spiediet +/-, lai izvēlētos **Play** (Atskaņot) vai **Delete** (Dzēst), lai atskaņotu visus celiņus no izvēlētā punkta vai lai attiecīgi dzēstu izvēlēto punktu.

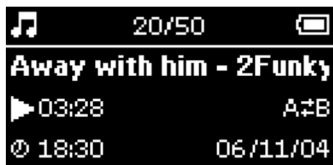
Padoms Direktoriju apskatē Jūs varat dzēst tikai celiņus (nevis direktorijas).

Atskaņošanas funkcijas

Atkārtošana A-B

Lai atkārtoti atskaņotu segmentu dziesmā:






- Spiediet taustiņu A-B Jūsu izvēlētajā sākuma punktā.
> *Ekrānā parādās .*
- Vēlreiz spiediet taustiņu A-B Jūsu izvēlētajā beigu punktā.
> *Ekrānā parādās  un sākas segmenta atkārtota atskaņošana.*



Atskaņošanas režīmi

Jūs varat iestatīt Jūsu atskaņotāju, lai tas atskaņo dziesmas sajauktā secībā un/vai atkārtoti.

- Spiediet taustiņu MENU (Izvēlne), izvēlieties izvēlieties **Play modes** (Atskaņošanas režīmi).
- Spiediet +/-, lai caurlūkotu dažādus atskaņošanas režīmus (**Repeat 1** (Atkārtot 1), **Repeat all** (Atkārtot visu), **Shuffle** (Sajaukta secība), **Shuffle Repeat** (Sajaukta secība Atkārtoti), **Repeat Folder** (Atkārtot direktoriju), **Shuffle folder** (Sajauktā secībā direktoriju) vai **Off** (Izslēgt)).

Ikona	Nozīme
Off (Izslēgt)	Normāla atskaņošana
 Repeat 1 (Atkārtot 1)	Atkārtoti atskaņot vienu dziesmu
 Repeat all (Atkārtot visu)	Atkārtoti atskaņot visas dziesmas
 Shuffle (Sajaukta secība)	Atskaņot visas dziesmas sajauktā secībā
 Repeat Shuffle (Atkārtoti sajauktā secībā)	Atskaņot visas dziesmas sajauktā secībā un atkārtoti
 Repeat folder (Atkārtot direktoriju)	Atkārtoti atskaņot visas dziesmas vienā direktorijā
 Shuffle folder (Sajauktā secībā direktoriju)	Atskaņot visas dziesmas vienā direktorijā sajauktā secībā

Par Windows Media Player 10

Ar Windows Media Player Jūs varat vienkārši vadīt Jūsu digitālo mūzikas kolekciju un pārsūtīt mūziku uz Jūsu ierīci.

Windows Media Player un Ierīces Vadības Programmas Vadītāja uzstādīšana

- Ievietojiet komplektā iekļauto kompaktdisku Jūsu datora diskdzinī.
- Sekoiet norādījumiem uz ekrāna, lai sāktu un pabeigtu uzstādīšanu.
- Uzstādiet Windows Media Player.
- Aizpildiet nepieciešamo informāciju, ja Jums tas tiek prasīts.

Palaidiet Windows Media Player 10

- Pieslēdziet Jūsu ierīci datoram, izmantojot komplektā iekļauto USB vadu. USB savienojuma ekrāns automātiski parādīsies.

Padoms Lūdzam skatīt Jūsu datora lietošanas pamācību, lai zinātu precīzu USB porta atrašanās vietu. Meklējiet USB simbolu uz Jūsu datora sistēmas bloka.

- Palaidiet Windows Media Player.

TEHNISKIE DATI

Strāvas padeve	Pārlādējama Li-polimēru baterija 280mAh
Attēls/Displejs	Divu krāsu OLED, 128 x 64 pikseli
Skaņa	Kanālu nošķirtība 40dB Ekvalaizera iestatījumi Rock/Funk/Jazz/Classic/Hip Hop/Dance/Custom/Off (izslēgts)
	Frekvenču veiktspēja 30-18000 Hz
	Signāla-trokšņa attiecība >85dB
	Izejas jauda (RMS) 2 x 5 mW
Audio atskaņošana	
Saspiešanas formāts	MP3 (8-320 kbps un VBR; Maiņas ātrums: 8, 11.025, 16, 22.050, 24, 32, 44.1, 48kHz) WAV WMA (5-192kbps)
ID3-etiketes atbalsts	Dziesmas nosaukums un izpildītāja nosaukums
Audio ierakstīšana	Iebūvēts mikrofons Mono Balss ierakstīšana WAV FM ierakstīšana* WAV
Saglabāšanas ierīce	SA1300 512MB NAND Flash+ SA1305 512MB NAND Flash+ SA1330 1GB NAND Flash+ SA1333 1GB NAND Flash+ SA1335 1GB NAND Flash+
Radio/Uztveršana/pārraidīšana	Automātiskā saglabāšana/ Radio frekvences diapazons: FM*
Savienojamība	Austiņas 3.5mm, USB 2.0 ++
Mūzikas pārsūtīšana	Izmantojot Windows Media Player 10 vai Windows Explorer
Datu pārsūtīšana	Izmantojot Windows Explorer
Sistēmas prasības	Window® XP (SP2 vai jaunāks) Pentium klases 300MHz procesors vai labāks 128MB RAM 500MB vieta cietajā diskā Interneta savienojums Microsoft Internet Explorer 6.0 vai jaunāks Video karte Skaņas karte USB ports

* FM radio ir pieejams tikai dažām reģionālajām versijām.

** Pārlādējamām baterijām ir ierobežots lādēšanas ciklu skaits un tās galu galā var būt jānomaina. Baterijas mūžs un pārlādēšanas ciklu skaits mainās atkarībā no lietošanas un iestatījumiem.

+ 1MB = 1 miljons baitu; pieejamā saglabāšanas ietilpība būs mazāka.

1GB = 1 miljards baitu; pieejamā saglabāšanas ietilpība būs mazāka.

Pilna atmiņas ietilpība var nebūt pieejama, jo daļa atmiņas tiek rezervēta atskaņotājam

Saglabāšanas ietilpība balstīta uz aprēķinu: 4 minūtes vienai dziesmai un 64 kbps WMA.

++ Reālais pārsūtīšanas ātrums var mainīties atkarībā no Jūsu operētājsistēmas un programmatūras konfigurāciju.

MŪZIKAS REŽĪMS (attiecināms arī uz ierakstu atskaņošanu)

Ekvalaizeri

Jūs varat iestatīt Jūsu atskaņotāju, tai tas atskaņo mūziku ar dažādiem EQ (ekvalaizera) iestatījumiem.

1. Spiediet taustiņu MENU (Izvēlne), tad izvēlieties **Equalizer**.
2. Spiediet +/-, lai izvēlētos iestatījumu **Rock, Funk, Jazz, Classic, Hip Hop, Dance, Custom** vai **Off** (Izslēgts).

Personisks EQ

Ekvalaizera personiskie iestatījumi piedāvā 5 regulējamus diapazonus: Basus (B), Zemās frekvences (L), Vidējās frekvences (M), Augstās frekvences (H) un Augšas (T).

1. Spiediet taustiņu MENU (Izvēlne), tad izvēlieties **Equalizer > Custom**.
2. Spiediet **◀◀** vai **▶▶**, lai izvēlētos Jūsu diapazonu.
> *Mirkšķinās izvēlētais diapazons.*
3. Vienu vai vairākas reizes spiediet +, lai palielinātu diapazona iestatījumu, vai vienu vai vairākas reizes spiediet -, lai samazinātu diapazona iestatījumu.
4. Jaunizvēlētais personiskais ekvalaizeris uzreiz ir dzirdams, ja Jūs atskaņojat mūziku.

Padoms Personiskā EQ ekrāns izslēdzas, ja vairāk kā 5 sekundes netiek veikta nekāda darbība.

RADIO REŽĪMS*

Saknes izvēlnē izvēlieties Radio, lai piekļūtu radio režīmam.

Manuālā regulēšana

1. Spiediet taustiņu MENU (Izvēlne) un izvēlieties **Manual tune** (Manuālā regulēšana).
2. Spiediet ►||, lai apstiprinātu.
3. Spiediet ◀◀ vai ▶▶, lai meklētu staciju vai nospiediet un turiet ▶▶, lai meklētu nākamo pieejamo radio staciju.
4. Spiediet ►||, lai saglabātu Jūsu atrasto staciju.

Automātiskā regulēšana

1. Spiediet taustiņu MENU (Izvēlne) un izvēlieties **Auto tune** (Automātiskā regulēšana).
 2. Spiediet ►||, lai apstiprinātu.
- > *Jūsu atskaņotājs automātiski saglabās līdz 30 stiprākās pieejamās radio stacijas.*

Saglabāto radio staciju atskaņošana

1. Esot saknes izvēlnē, izvēlieties Radio, lai piekļūtu radio režīmam un uzregulētu Jums vajadzīgo radio staciju.
2. Spiediet ◀◀ vai ▶▶, lai ritinātos augšup vai lejup Jūsu saglabātās stacijas meklējumos.

> *Saglabātā radio stacija tiks automātiski atskaņota.*

* FM radio ir pieejams tikai dažām reģionālajām versijām.

SVARĪGA DROŠĪBAS INFORMĀCIJA

Vispārējā ekspluatācija

Lai izvairītos no bojājumiem vai nepareizas darbības:

- Nepakļaujiet pārmērīgam karstumam, ko rada sildīšanas aprīkojums vai tieša saules gaisma.
- Nenometiet Jūsu atskaņotāju un nepieļaujiet priekšmetu uzkrīšanu Jūsu atskaņotājam.
- Nepieļaujiet Jūsu atskaņotāja iegremdēšanu ūdenī. Nepakļaujiet austiņu kontaktu vai baterijas nodalījumu ūdenim, jo ūdens iekļūšana ierīcē var radīt nopietnus bojājumus.
- Nelietojiet tīrīšanas līdzekļus, kas satur alkoholu, amonjaku, benzīnu vai abrazīvus materiālus, jo tie var sabojāt ierīci.
- Tuvu esoši aktīvi mobilie telefoni var radīt traucējumus.
- Dublējiet Jūsu failus. Pārliecinieties, ka esat saglabājuši oriģinālos failus, kas ielādētu Jūsu ierīcē. Philips nenes atbildību par jebkādu satura zaudēšanu, ja ierīce tiek bojāta vai nav nolasāma.

Par darbināšanas un glabāšanas temperatūrām

- Darbiniet ierīci vietā, kur temperatūra vienmēr ir starp 0 un 35°C
- Glabājiet ierīci vietā, kur temperatūra vienmēr ir starp -20 un 45°C
- Bateriju mūžs var saīsināties zemās temperatūrās.

Dzirdes drošība

Klausieties pie vidēja skaļuma. Austiņu lietošana lielā skaļumā var bojāt Jūsu dzirdi. Šai ierīcei mēs iesakām austiņas nr.SHE2550.

Svarīgi (modeļiem ar komplektā iekļautām austiņām):

Philips garantē saderību ar maksimālo audio atskaņotāju jaudu, kā noteikts ar saistītajām regulēšanas daļām, tikai izmantojot oriģināli piedāvātā modeļa austiņas.

Gadījumā, ja tās vajag mainīt, mēs iesakām sazināties ar Jūsu ierīces pārdevēju, lai pasūtītu modeli, identisku oriģinālajam, ko ieteicis Philips.



Satiksmes drošība

Nelietojiet austiņas vadot transporta līdzekli, jo tas var izraisīt nelaimes gadījumu.

Autortiesību informācija

Visi citu marku un ierīču nosaukumi ir to attiecīgo firmu un organizāciju preču zīmes.

Jebkuru ierakstu, lejupielādētu no interneta vai veidotu no audio diskkiem, neatļauta kopēšana ir autortiesību un starptautisko līgumu pārkāpums.

Ar autortiesībām aizsargāta materiāla, tai skaitā datorprogrammu, failu, pārraižu un skaņas ierakstu, neatļautu kopiju veidošana var būt autortiesību pārkāpums un nozīmēt kriminālu atbildību. Šo aprīkojumu nedrīkst izmantot šādiem mērķiem.

Atbrīvošanās no vecās ierīces

Jūsu ierīce ir veidota un ražota, izmantojot augstas kvalitātes materiālus un sastāvdaļas, ko var pārstrādāt un izmantot atkārtoti.



Kad ierīcei ir pievienots šis pārsvītrotās riteņotās miskastes simbols, tas nozīmē, ka ierīce atbilst Eiropas Direktīvai 2002/96/EC.

Lūdzam apzināt vietējo atsevišķo elektrisko un elektronisko ierīču savākšanas punktus.

Lūdzam rīkoties atbilstoši vietējiem noteikumiem un neatbrīvojoties no vecā aprīkojuma kopā ar Jūsu sadzīves atkritumiem. Pareiza atbrīvošanās no vecā aprīkojuma palīdzēs izvairīties no iespējamām negatīvām sekām apkārtējai videi un cilvēku veselībai.

Modifikācijas


Modifikācijas, ko nav atļāvis ražotājs, var liegt lietotāja tiesības lietot šo ierīci.

TRAUCĒJUMU NOVĒRŠANA

Ja rodas kļūda, vispirms pārbaudiet nākamajās lapās minētos punktus. Papildus palīdzībai un citiem traucējumu novēršanas padomiem, skatiet arī Bieži Uzdotos Jautājumus (FAQ) internetā www.philips.com/support.

Ja Jūs nevarat atrast risinājumu sekojot šiem norādījumiem, sazinieties ar ierīces pārdevēju vai servisa centru.

Brīdinājums Nekādā gadījumā nemēģiniet labot ierīci paši, jo tas anulēs garantiju.

Simptomi	Risinājumi
Uzkāršanās	Spiediet pārstatišanas taustiņu
Nevar ieslēgt	Nospiediet ► un ieslēdziet Jūsu atskaņotāju. Gadījumā, ja tas nestrādā, pieslēdziet ierīci datoram. Lietojiet ierīces vadības programmas vadītāju , lai atjaunotu Jūsu atskaņotāju.
Atskaņotājs rāda (Atmiņa pilna!) 	Pieslēdziet Jūsu atskaņotāju datoram. Dzēsiet nevajadzīgos Failus, droši atvienojiet un ierakstiet atkal.

IERAKSTI

Kad Jūsu atskaņotājs nav pieslēgts datoram, Jūs varat veikt balsu vai radio ierakstus.

Balss ierakstu veikšana

Pirms sākat ierakstīt Jūsu balsi, pārliecinieties, ka ierīce nav radio režīmā, mūzikas režīmā un ka ierakstīšana ir stop vai pauzes stāvoklī.

1. Spiediet taustiņu REC, lai sāktu balss ierakstīšanu.
 - > *Jūsu atskaņotājs rāda ierakstīšanas stāvokli.*
2. Vēlreiz spiediet taustiņu REC, lai beigtu balss ierakstīšanu.
 - > *Jūsu atskaņotājs parāda saglabāšanas stāvokli. Jūsu balss ieraksts tiks saglabāts direktoriņā VOICE (balss) uz Jūsu atskaņotāja. (Faila nosaukums: MIC-XXX.wav, kur XXX ir ieraksta numurs, kas tiek automātiski ģenerēts.)*

FM ierakstu veikšana*

Esot radio režīmā, uzregulējiet Jūsu saglabāto radio staciju.

1. Spiediet taustiņu REC, lai sāktu FM ierakstīšanu.
 - > *Jūsu atskaņotājs rāda ierakstīšanas stāvokli.*
2. Vēlreiz spiediet taustiņu REC, lai beigtu FM ierakstīšanu.
 - > *Jūsu atskaņotājs parāda saglabāšanas stāvokli. Jūsu FM ieraksts tiks saglabāts direktoriņā FM uz Jūsu atskaņotāja. (Faila nosaukums: FM-XXX.wav, kur XXX ir ieraksta numurs, kas tiek automātiski ģenerēts.)*

* FM radio ir pieejams tikai dažām reģionālajām versijām.

Ierakstu atskaņošana

Jūs varat atrast Jūsu balsu un FM ierakstus attiecīgi direktoriņās VOICE un FM.

1. Esot saknes izvēlnē, izvēlieties **RECORDINGS** (Ieraksti), lai atvērtu Balss/FM bibliotēku. Jūsu atskaņotājs atskaņos visus Jūsu ierakstus alfabēta secībā no Balss/FM bibliotēkas, kad Jūs nospiedīsiet ►||.
2. Spiediet ►||, lai iepauzētu pašlaik atskaņoto ierakstu.
3. Spiediet ◀◀ vai ►►, lai atskaņotu nākamo vai iepriekšējo ierakstu.

Padoms Ierakstītā atskaņošanas funkcijas ir tādas pašas kā Mūzikas režīmā. Papildus informācijai skatīt sadaļu **Mūzikas režīms > Atskaņošana**.

IESTATĪJUMI

Jūs varat iestatīt Jūsu atskaņotāju, lai tas atbilst Jūsu prasībām.

1. Spiediet taustiņu MENU (Izvēlne) un izvēlieties **General settings** (Vispārēji iestatījumi).
2. Spiediet ►||, lai apstiprinātu izvēli un spiediet +/-, lai izvēlētos turpmākās opcijas.
3. Spiediet taustiņu MENU (Izvēlne), lai izslēgtu pašreizējo iestatīšanas ekrānu.

Iestatījumi	Iespējas
Power save (Energijas taupīšana)	ON (Ieslēgts) / Off (Izslēgts)
Screen saver (Ekrāna saudzētājs)	Display (Displejs): Clock vertical (Pulkstenis vertikāli) / Clock horizontal (Pulkstenis horizontāli) / Animation (Animācija) Time (Laiks): 10 sec / 30 sec / 60 sec / Off (Izslēgts)
Time Out (Izslēgšanās)	3 min / 5 min / 10 min / 30 min / Off (Izslēgts)
Sleep timer (Gulētiešanas taimeris)	15 min / 30 min / 45 min / 60 min / Off (Izslēgts)
Resume (Turpināšana)	On (Ieslēgts) / Off (Izslēgts)
Set date and time (Iestatīt datumu un laiku)	Datuma un laika ekrāni
OSD language (Displeja-uz-ekrāna valoda)	English (Angļu) / French (Franču) / German (Vācu) / Spanish (Spāņu) / Italian (Itāļu) / Portuguese (Portugāļu) / Dutch (Dāņu) / Swedish (Zviedru) / Poland (Poļu)
Information (Informācija)	Ierīces vadības programmas (FW) versija / Pieejamā atmiņa
Factory settings (Rūpnīvas iestatījumi)	Atjauno rūpnīcas iestatījumus

PAR IERĪCES VADĪBAS PROGRAMMAS VADĪTĀJU

Jūsu atskaņotāju vada iekšēja programma, saukta Ierīces vadības programma. Ar **Ierīces vadības programmas vadītāju** Jūs varat pajaunināt un atjaunot Jūsu atskaņotāju ar dažiem vienkāršiem klikšķiem.

Ierīces vadības programmas vadītāja uzstādīšana

1. Ievietojiet komplektā iekļauto kompaktdisku Jūsu datora diskdzinī.
2. Sekojiet norādījumiem uz ekrāna, lai sāktu un pabeigtu uzstādīšanu.

Ierīces vadības programmas pajaunināšana un atjaunošana

Brīdinājums Pajaunināšana un labošana var novest pie datu zudumiem uz Jūsu atskaņotāja. Ir ieteicams regulāri dublēt Jūsu datus.

1. Ievietojiet komplektā iekļauto kompaktdisku Jūsu datora diskdzinī.
2. Uzstādiet Jūsu datorā **Ierīces vadības programmas vadītāju** no komplektā iekļautā kompaktdiska.
3. Pieslēdzieties internetam, palaidiet **Ierīces vadības programmas vadītāju**.
4. Sekojiet norādījumiem uz ekrāna, lai izpildītu Ierīces vadības programmas atjaunošanu.